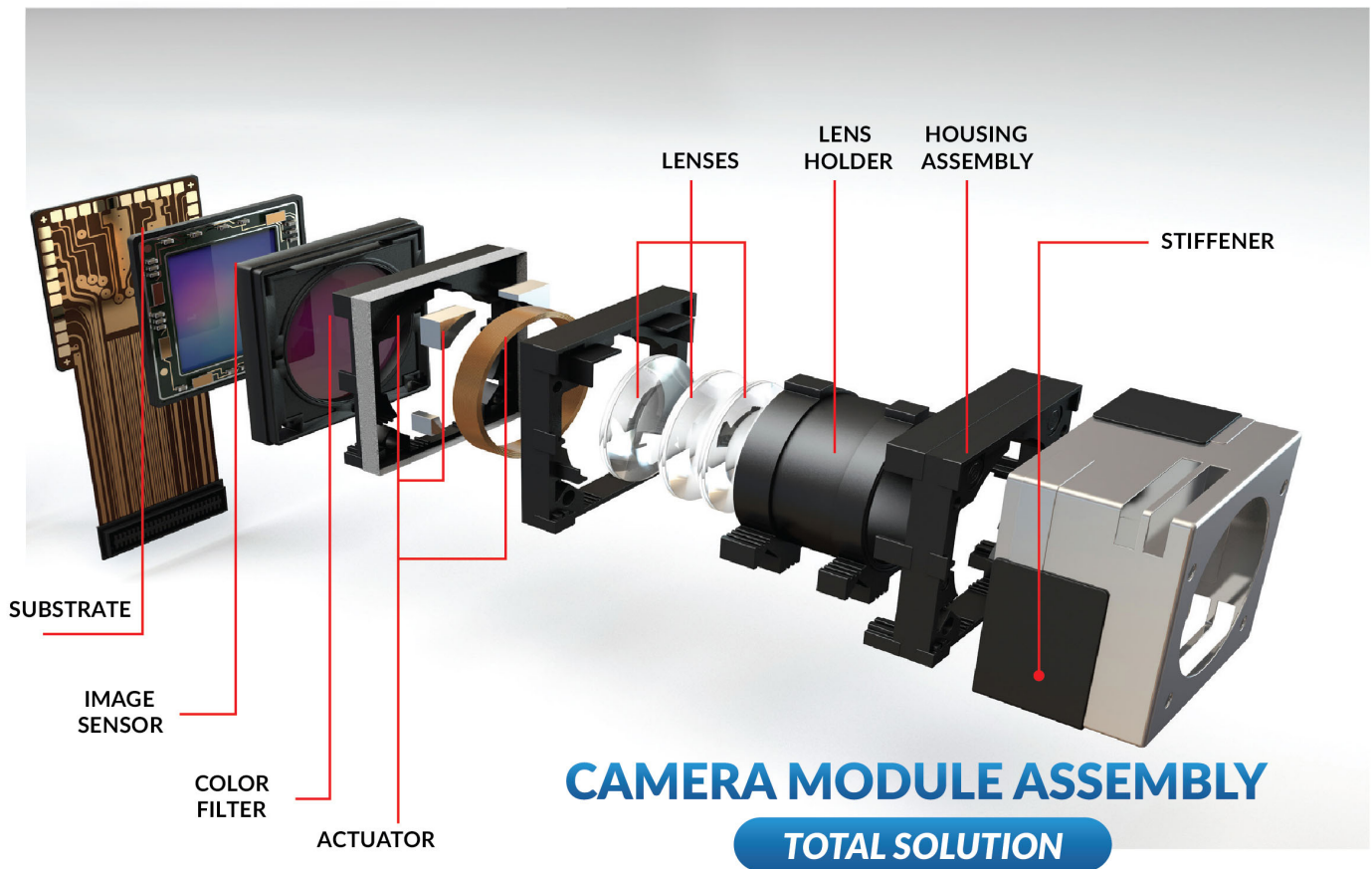




INNOMAKER ΚΑΤΑΛΟΓ ΚΑΜΕΡ

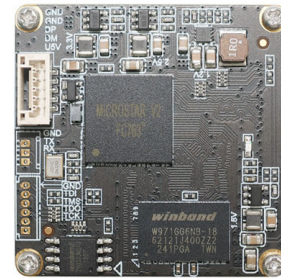


IMT-USB-SM2-08100-F42

8MP 4K M12 Фиксированный фокус USB 2.0 Модуль камеры



Передний план



Вид сзади

IMT-USB-SM2-08100-F42 — это модуль USB-камеры с фиксированным фокусом и разрешением 8 МП для слабого освещения, основанный на датчике изображения размером 1/1,8 дюйма. Он обеспечивает разрешение 3840 x 2160 и сверхбольшие пиксели размером 2,00 мкм, а также алгоритм шумоподавления DSP 3D, обеспечивающий высокую детализацию изображений в условиях чрезвычайно низкой освещенности, обеспечивая более четкое, плавное и естественное изображение. Держатель объектива с байонетом S (M12) позволяет клиентам выбирать различные объективы в зависимости от применения. Этот модуль камеры является идеальным решением для совместной работы транспортных средств и дорог, промышленного контроля, промышленного оборудования, многофункциональных машин, демонстрационных стендов, медиа-оборудования, рекламных машин, камер наблюдения внутри и снаружи.

Ключевая особенность

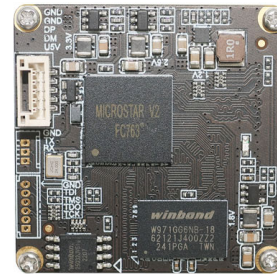
- (1) 8-мегапиксельная матрица с разрешением 3840 x 2160 и частотой 30 кадров в секунду
- (2) Высокоскоростной USB 2.0 Plug and Play
- (3) Выходной формат MJPG
- (4) Низкое энергопотребление
- (5) Компактный размер 38x38 мм.
- (6) Совместимость с UVC для Windows, Linux, ОС с драйвером UVC UAC
- (7) Поддержка USB OTG (на ходу)

IMT-USB-SM2-04100-F42

4MP M12 Фиксированный фокус USB 2.0 Модуль камеры



Передний план



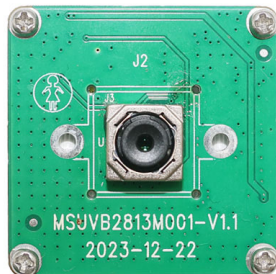
Вид сзади

IMT-USB-M3-13300-A85 — это 13-мегапиксельный USB-модуль камеры с автофокусировкой и датчиком изображения размером 1/2,74 дюйма. Эта камера с автофокусировкой поддерживает PDAF и CDAF, поддерживая дополнительный цифровой зум. Он обеспечивает разрешение 4224 x 3136 пикселей с размером пикселей 1,25 мкм, высококачественное изображение 4K и функцию 3D-шумоподавления. Сверхкомпактный объектив позволяет захватывать широкий угол обзора. Этот модуль камеры является идеальным решением для видеоконференций, прямых трансляций, промышленного оборудования, медиа-оборудования, умного дома, робототехники, оборудования самообслуживания, рекламных машин, универсальных машин, демонстрационных стендов, компьютерных камер.

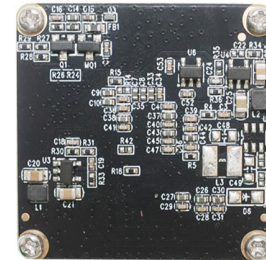
Ключевая особенность

- (1) 13-мегапиксельный массив 4224 x 3136 со скоростью 15 кадров в секунду
- (2) Высокоскоростной USB 2.0 Plug and Play
- (3) Выходной формат MJPG
- (4) Низкое энергопотребление
- (5) Компактный размер 32x32 мм или 38x38 мм.
- (6) Совместимость с UVC для Windows, Linux, ОС с драйвером UVC UAC
- (7) Поддержка USB OTG (на ходу)

IMT-USB-M3-13300-A85 13MP 4K Автофокус USB 2.0 Модуль камеры



Передний план



Вид сзади

IMT-USB-M3-13300-A85 — это 13-мегапиксельный USB-модуль камеры с автофокусировкой и датчиком изображения размером 1/2,74 дюйма. Эта камера с автофокусировкой поддерживает PDAF и CDAF, поддерживая дополнительный цифровой зум. Он обеспечивает разрешение 4224 x 3136 пикселей с размером пикселей 1,25 мкм, высококачественное изображение 4K и функцию 3D-шумоподавления. Сверхкомпактный объектив позволяет захватывать широкий угол обзора. Этот модуль камеры является идеальным решением для видеоконференций, прямых трансляций, промышленного оборудования, медиа-оборудования, умного дома, робототехники, оборудования самообслуживания, рекламных машин, универсальных машин, демонстрационных стендов, компьютерных камер.

Ключевая особенность

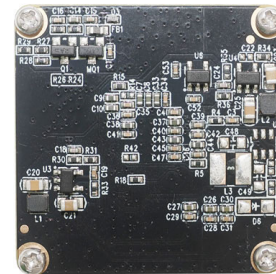
- (1) 13-мегапиксельный массив 4224 x 3136 со скоростью 15 кадров в секунду
- (2) Высокоскоростной USB 2.0 Plug and Play
- (3) Выходной формат MJPG
- (4) Низкое энергопотребление
- (5) Компактный размер 32x32 мм или 38x38 мм.
- (6) Совместимость с UVC для Windows, Linux, ОС с драйвером UVC UAC
- (7) Поддержка USB OTG (на ходу)

IMT-USB-M3-13200-F117

13MP 4K Фиксированный фокус USB 2.0 Модуль камеры



Передний план



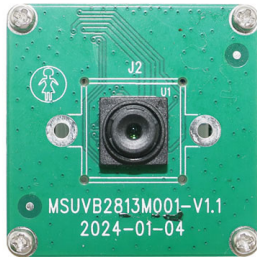
Вид сзади

IMT-USB-M3-13200-F117 — это модуль USB-камеры с фиксированным фокусом и разрешением 13 МП, основанный на датчике изображения размером 1/2,74 дюйма. Он обеспечивает разрешение 4224 x 3136 пикселей с размером пикселей 1,25 мкм, высококачественное изображение 4K и функцию 3D-шумоподавления. Сверхкомпактный объектив позволяет захватывать широкий угол обзора. Этот модуль камеры является идеальным решением для видеоконференций, прямых трансляций, промышленного оборудования, медиа-оборудования, умного дома, робототехники, оборудования самообслуживания, рекламных машин, универсальных машин, демонстрационных стендов, компьютерных камер.

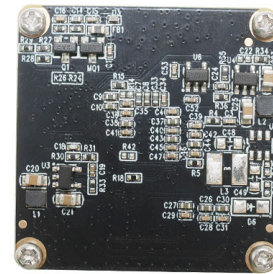
Ключевая особенность

- (1) 13-мегапиксельный массив 4224 x 3136 со скоростью 15 кадров в секунду
- (2) Высокоскоростной USB 2.0 Plug and Play
- (3) Выходной формат MJPG
- (4) Низкое энергопотребление
- (5) Компактный размер 32x32 мм или 38x38 мм.
- (6) Совместимость с UVC для Windows, Linux, ОС с драйвером UVC UAC
- (7) Поддержка USB OTG (на ходу)

IMT-USB-M3-13100-F85 13MP 4K Фиксированный фокус USB 2.0 Модуль камеры



Передний план



Вид сзади

IMT-USB-M2-13100-F85 — это модуль USB-камеры с фиксированным фокусом и разрешением 13 МП на базе датчика изображения размером 1/2,74 дюйма. Он обеспечивает разрешение 4224 x 3136 пикселей с размером пикселей 1,25 мкм, высококачественное изображение 4K и функцию 3D-шумоподавления. Сверхкомпактный объектив позволяет захватывать широкий угол обзора. Этот модуль камеры является идеальным решением для видеоконференций, прямых трансляций, промышленного оборудования, медиа-оборудования, умного дома, робототехники, оборудования самообслуживания, рекламных машин, универсальных машин, демонстрационных стендов, компьютерных камер.

Ключевая особенность

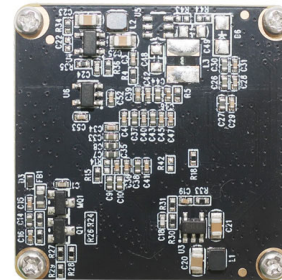
- (1) 13-мегапиксельный массив 4224 x 3136 со скоростью 15 кадров в секунду
- (2) Высокоскоростной USB 2.0 Plug and Play
- (3) Выходной формат MJPG
- (4) Низкое энергопотребление
- (5) Компактный размер 32x32 мм или 38x38 мм.
- (6) Совместимость с UVC для Windows, Linux, ОС с драйвером UVC UAC
- (7) Поддержка USB OTG (на ходу)

IMT-USB-M3-08100-F118

8MP 4K M12 Фиксированный фокус USB 2.0 Модуль камеры



Передний план



Вид сзади

IMT-USB-M3-08100-F118 — это модуль USB-камеры с фиксированным фокусом и разрешением 8 МП на базе датчика изображения размером 1/2,8 дюйма. Он обеспечивает разрешение 3840 x 2160 пикселей с размером пикселей 1,45 мкм, высококачественное изображение 4K и функцию 3D-шумоподавления. Держатель объектива с байонетом S (M12) позволяет клиентам выбирать различные объективы в зависимости от применения. Этот модуль камеры является идеальным решением для видеоконференций, прямых трансляций, промышленного оборудования, медиа-оборудования, умного дома, робототехники, оборудования самообслуживания, рекламных машин, универсальных машин, демонстрационных стендов, компьютерных камер.

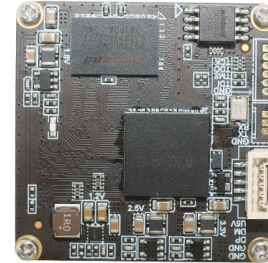
Ключевая особенность

- (1) 8-мегапиксельная матрица с разрешением 3840 x 2160 и частотой 30 кадров в секунду
- (2) Высокоскоростной USB 2.0 Plug and Play
- (3) Выходной формат MJPG/YUV2
- (4) Низкое энергопотребление
- (5) Компактный размер 32x32 мм или 38x38 мм.
- (6) Совместимость с UVC для Windows, Linux, ОС с драйвером UVC UAC
- (7) Поддержка USB OTG (на ходу)

IMT-USB-M2-50200-A85 50MP Автофокус USB 2.0 Модуль камеры



Передний план



Вид сзади

IMT-USB-M2-50200-A85 — это модуль USB-камеры с автофокусировкой и разрешением 50 МП, основанный на датчике изображения размером 1/1,56 дюйма. Эта камера с автофокусировкой поддерживает PDAF и CDAF, поддерживая дополнительный цифровой зум. Он обеспечивает разрешение 8192 x 6144 пикселей с размером пикселей 1,00 мкм, высококачественное изображение 4K и функцию 3D-шумоподавления. Сверхкомпактный объектив позволяет захватывать широкий угол обзора. Этот модуль камеры является идеальным решением для видеоконференций, прямых трансляций, промышленного оборудования, медиа-оборудования, умного дома, робототехники, оборудования самообслуживания, рекламных машин, универсальных машин, демонстрационных стендов, компьютерных камер.

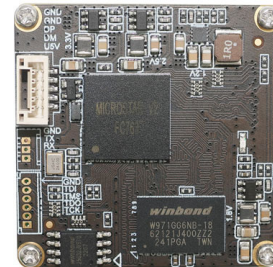
Ключевая особенность

- (1) 50-мегапиксельный массив 8192 x 6144 со скоростью 5 кадров в секунду
- (2) Высокоскоростной USB 2.0 Plug and Play
- (3) Выходной формат MJPG
- (4) Низкое энергопотребление
- (5) Компактный размер 38x38 мм.
- (6) Совместимость с UVC для Windows, Linux, ОС с драйвером UVC UAC
- (7) Поддержка USB OTG (на ходу)

IMT-USB-M2-50100-A100 50MP Автофокус USB 2.0 Модуль камеры



Передний план



Вид сзади

IMT-USB-M2-50100-A100 — это USB-модуль камеры с автофокусом и разрешением 50 МП, основанный на датчике изображения размером 1/1,56 дюйма. Эта камера с автофокусировкой поддерживает PDAF и CDAF, поддерживая дополнительный цифровой зум. Он обеспечивает разрешение 8192 x 6144 пикселей с размером пикселей 1,00 мкм, высококачественное изображение 4K и функцию 3D-шумоподавления. Сверхкомпактный объектив позволяет захватывать широкий угол обзора. Этот модуль камеры является идеальным решением для видеоконференций, прямых трансляций, промышленного оборудования, медиа-оборудования, умного дома, робототехники, оборудования самообслуживания, рекламных машин, универсальных машин, демонстрационных стендов, компьютерных камер.

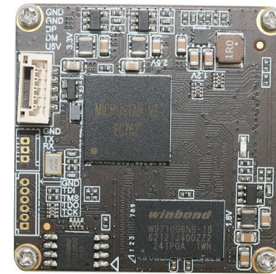
Ключевая особенность

- (1) 50-мегапиксельный массив 8192 x 6144 со скоростью 5 кадров в секунду
- (2) Высокоскоростной USB 2.0 Plug and Play
- (3) Выходной формат MJPG
- (4) Низкое энергопотребление
- (5) Компактный размер 38x38 мм.
- (6) Совместимость с UVC для Windows, Linux, ОС с драйвером UVC UAC
- (7) Поддержка USB OTG (на ходу)

IMT-USB-M2-48100-F114 48MP M12 Фиксированный фокус USB 2.0 Модуль камеры



Передний план



Вид сзади

IMT-USB-M2-48100-F114 — это модуль USB-камеры с фиксированным фокусом и разрешением 48 МП на базе датчика изображения размером 1/2,0 дюйма. Он обеспечивает разрешение 8000 x 6000 пикселей с размером пикселей 0,80 мкм, высококачественное изображение 4K и функцию 3D-шумоподавления. Держатель объектива с байонетом S (M12) позволяет клиентам выбирать различные объективы в зависимости от применения. Этот модуль камеры является идеальным решением для видеоконференций, прямых трансляций, промышленного оборудования, медиа-оборудования, умного дома, робототехники, оборудования самообслуживания, рекламных машин, универсальных машин, демонстрационных стендов, компьютерных камер.

Ключевая особенность

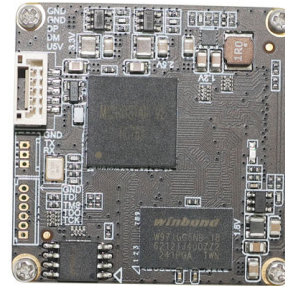
- (1) 48-мегапиксельный массив 8000 x 6000 со скоростью 5 кадров в секунду
- (2) Высокоскоростной USB 2.0 Plug and Play
- (3) Выходной формат MJPG
- (4) Низкое энергопотребление
- (5) Компактный размер 38x38 мм.
- (6) Совместимость с UVC для Windows, Linux, ОС с драйвером UVC UAC
- (7) Поддержка USB OTG (на ходу)

IMT-USB-M2-13100-F85

13MP 4K Фиксированный фокус USB 2.0 Модуль камеры



Передний план



Вид сзади

IMT-USB-M2-13100-F85 — это модуль USB-камеры с фиксированным фокусом и разрешением 13 МП на базе датчика изображения размером 1/2,74 дюйма. Он обеспечивает разрешение 4224 x 3136 пикселей с размером пикселей 1,25 мкм, высококачественное изображение 4K и функцию 3D-шумоподавления. Сверхкомпактный объектив позволяет захватывать широкий угол обзора. Этот модуль камеры является идеальным решением для видеоконференций, прямых трансляций, промышленного оборудования, медиа-оборудования, умного дома, робототехники, оборудования самообслуживания, рекламных машин, универсальных машин, демонстрационных стендов, компьютерных камер.

Ключевая особенность

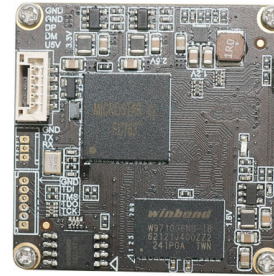
- (1) 13-мегапиксельный массив 4224 x 3136 со скоростью 15 кадров в секунду
- (2) Высокоскоростной USB 2.0 Plug and Play
- (3) Выходной формат MJPG
- (4) Низкое энергопотребление
- (5) Компактный размер 38x38 мм.
- (6) Совместимость с UVC для Windows, Linux, ОС с драйвером UVC UAC
- (7) Поддержка USB OTG (на ходу)

IMT-USB-M2-08100-F118

8MP 4K M12 Фиксированный фокус USB 2.0 Модуль камеры



Передний план



Вид сзади

IMT-USB-M2-08100-F118 — это модуль USB-камеры с фиксированным фокусом и разрешением 8 МП на основе датчика изображения размером 1/2,8 дюйма. Он обеспечивает разрешение 3840 x 2160 пикселей с размером пикселей 1,45 мкм, высококачественное изображение 4K и функцию 3D-шумоподавления. Держатель объектива с байонетом S (M12) позволяет клиентам выбирать различные объективы в зависимости от применения. Этот модуль камеры является идеальным решением для видеоконференций, прямых трансляций, промышленного оборудования, медиа-оборудования, умного дома, робототехники, оборудования самообслуживания, рекламных машин, универсальных машин, демонстрационных стендов, компьютерных камер.

Ключевая особенность

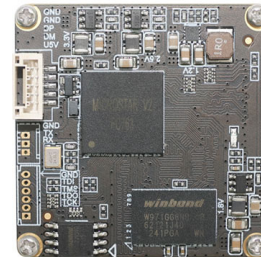
- (1) 8-мегапиксельная матрица с разрешением 3840 x 2160 и частотой 30 кадров в секунду
- (2) Высокоскоростной USB 2.0 Plug and Play
- (3) Выходной формат MJPG/YUV2
- (4) Низкое энергопотребление
- (5) Компактный размер 38x38 мм.
- (6) Совместимость с UVC для Windows, Linux, ОС с драйвером UVC UAC
- (7) Поддержка USB OTG (на ходу)

IMT-USB-M2-05100-F118

5MP 2K M12 Фиксированный фокус USB 2.0 Модуль камеры



Передний план



Вид сзади

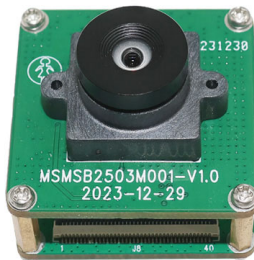
IMT-USB-M2-05100-F118 — это модуль USB-камеры с фиксированным фокусом и разрешением 5 МП, основанный на датчике изображения размером 1/2,8 дюйма. Он обеспечивает разрешение 2592 x 1944 пикселей размером 2,0 мкм, высококачественное изображение 2K и функцию 3D-шумоподавления. Держатель объектива с байонетом S (M12) позволяет клиентам выбирать различные объективы в зависимости от применения. Этот модуль камеры является идеальным решением для видеоконференций, прямых трансляций, промышленного оборудования, медиа-оборудования, умного дома, робототехники, оборудования самообслуживания, рекламных машин, универсальных машин, демонстрационных стендов, компьютерных камер.

Ключевая особенность

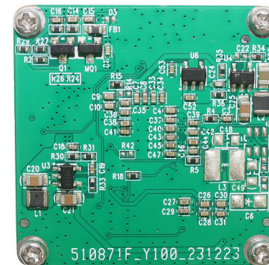
- (1) 5-мегапиксельный массив 2592 x 1944 со скоростью 30 кадров в секунду
- (2) Высокоскоростной USB 2.0 Plug and Play
- (3) Выходной формат MJPG/YUV2
- (4) Низкое энергопотребление
- (5) Компактный размер 38x38 мм.
- (6) Совместимость с UVC для Windows, Linux, ОС с драйвером UVC UAC
- (7) Поддержка USB OTG (на ходу)

IMT-USB-HM3-03100-F95

3MP HDR M12 Фиксированный фокус USB 2.0 Модуль камеры



Передний план



Вид сзади

IMT-USB-HM3-03100-F95 — это 3-мегапиксельный USB-модуль HDR с фиксированным фокусом на базе датчика изображения SoC размером 1/2,44 дюйма. Он обеспечивает разрешение 1920 x 1536 со сверхбольшими пикселями 3,0 мкм, а алгоритм HDR обеспечивает высокое качество изображения в областях с высокой яркостью и в тенях. Камера обладает высокими характеристиками при контровом освещении и сценах с сильными источниками света (солнечный свет, лампы или отражения и т. д.), с широким динамическим диапазоном до 140 дБ. Этот модуль камеры является идеальным решением для совместной работы транспортных средств и дорог, промышленного контроля, промышленного оборудования, многофункциональных машин, демонстрационных стендов, медиа-оборудования, рекламных машин, сцен на открытом воздухе и в помещении, требующих широкого динамического диапазона.

Ключевая особенность

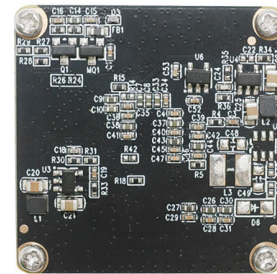
- (1) 3-мегапиксельная матрица с разрешением 1920 x 1536 и частотой 30 кадров в секунду.
- (2) Высокоскоростной USB 2.0 Plug and Play
- (3) Выходной формат MJPG
- (4) Низкое энергопотребление
- (5) Компактный размер 32x32 мм или 38x38 мм.
- (6) Совместимость с UVC для Windows, Linux, ОС с драйвером UVC UAC
- (7) Поддержка USB OTG (на ходу)

IMT-USB-HM3-01100-F72

1.3MP Фиксированный фокус USB 2.0 Модуль камеры



Передний план



Вид сзади

IMT-USB-HM3-01100-F72 — это модуль USB-камеры с фиксированным фокусом и разрешением 1,3 МП на основе датчика изображения SoC размером 1/3,55 дюйма. Он обеспечивает разрешение 1340 x 1020 со сверхбольшими пикселями 3,0 мкм, а алгоритм HDR обеспечивает высокое качество изображения в областях с высокой яркостью и в тени. Камера обладает высокой производительностью при контрольном освещении и сценах с сильными источниками света (солнечный свет, лампы или отражения и т. д.), с широким динамическим диапазоном до 120 дБ. Этот модуль камеры является идеальным решением для совместной работы транспортных средств и дорог, промышленного контроля, промышленного оборудования, медиа-оборудования, рекламных машин, сцен на открытом воздухе и в помещении, требующих широкого динамического диапазона.

Ключевая особенность

- (1) 1,3-мегапиксельная матрица с разрешением 1340 x 1020 и частотой 30 кадров в секунду
- (2) Высокоскоростной USB 2.0 Plug and Play
- (3) Выходной формат MJPG
- (4) Низкое энергопотребление
- (5) Компактный размер 32x32 мм или 38x38 мм.
- (6) Совместимость с UVC для Windows, Linux, ОС с драйвером UVC UAC
- (7) Поддержка USB OTG (на ходу)

IMT-FIC50A12F-C10-L67 V1.1

50MP Samsung S5KJN1SQ03 MIPI-интерфейс Фиксированный фокус
Модуль камеры



Передний план



Вид сзади

Технические характеристики

Номер модуля камеры.	IMT-FIC50A12F-C10-L67 V1.1
Разрешение	50MP
Датчик изображений	S5KJN1SQ03
Тип датчика	1/2.76"
Размер пикселя	0.64 um x 0.64 um
EFL	6.10 mm
F.NO	2.20
Пиксель	8160 x 6144
Угол обзора	117.2°(DFOV) 97.0°(HFOV) 79.3°(VFOV)
Размеры объектива	8.50 x 8.50 x 7.00 mm
Размер модуля	67.00 x 9.00 mm
Тип модуля	Фиксированный фокус
Интерфейс	MIPI
IC драйвера AF VCM	Никто
Тип объектива	650nm IR Cut
Рабочая Температура	-20°C to +85°C
Ответный разъем	BAF04-30083-0500

IMT-FIC50A12F-C10-L35 V1.1

50MP Samsung S5KJN1SQ03 MIPI-интерфейс Фиксированный фокус
Модуль камеры



Передний план



Вид сзади

Технические характеристики

Номер модуля камеры.	IMT-FIC50A12F-C10-L35 V1.1
Разрешение	50MP
Датчик изображений	S5KJN1SQ03
Тип датчика	1/2.76"
Размер пикселя	0.64 um x 0.64 um
EFL	5.60 mm
F.NO	2.20
Пиксель	8160 x 6144
Угол обзора	129.0°(DFOV) 104.1°(HFOV) 83.7°(VFOV)
Размеры объектива	8.50 x 8.50 x 6.45 mm
Размер модуля	35.00 x 9.00 mm
Тип модуля	Фиксированный фокус
Интерфейс	MIPI
IC драйвера AF VCM	Никто
Тип объектива	650nm IR Cut
Рабочая Температура	-20°C to +85°C
Ответный разъем	BAF04-30083-0500

IMT-FIC20S12F-C10-L62 V1.1

20MP Sony IMX350 MIPI-интерфейс Фиксированный фокус Модуль камеры



Передний план



Вид сзади

Технические характеристики

Номер модуля камеры.	IMT-FIC20S12F-C10-L62 V1.1
Разрешение	20MP
Датчик изображений	IMX350
Тип датчика	1/2.78"
Размер пикселя	1.00 um x 1.00 um
EFL	5.60 mm
F.NO	2.20
Пиксель	5184 x 3880
Угол обзора	129.0°(DFOV) 104.1°(HFOV) 83.5°(VFOV)
Размеры объектива	8.50 x 8.50 x 5.45 mm
Размер модуля	67.00 x 11.50 mm
Тип модуля	Фиксированный фокус
Интерфейс	MIPI
IC драйвера AF VCM	Никто
Тип объектива	650nm IR Cut
Рабочая Температура	-20°C to +70°C
Ответный разъем	BAF04-30083-0500

IMT-FIC13VB12F-C2-L67 V1.0

13MP OmniVision OV13870 MIPI-интерфейс Фиксированный фокус
Модуль камеры



Передний план



Вид сзади

Технические характеристики

Номер модуля камеры.	IMT-FIC13VB12F-C2-L67 V1.0
Разрешение	13MP
Датчик изображений	OV13870
Тип датчика	1/2.74"
Размер пикселя	1.25 um x 1.25 um
EFL	3.43 mm
F.NO	2.00
Пиксель	4000 x 3000
Угол обзора	85.0°(DFOV) 72.6°(HFOV) 57.3°(VFOV)
Размеры объектива	8.50 x 8.50 x 5.45 mm
Размер модуля	67.00 x 9.00 mm
Тип модуля	Фиксированный фокус
Интерфейс	MIPI
IC драйвера AF VCM	Никто
Тип объектива	650nm IR Cut
Рабочая Температура	-30°C to +85°C
Ответный разъем	BAF04-30083-0500

IMT-FIC13V13F11-63 V1.0

13MP OmniVision OV13870 MIPI-интерфейс Фиксированный фокус
Модуль камеры



Передний план



Вид сзади

Технические характеристики

Номер модуля камеры.	IMT-FIC13V13F11-63 V1.0
Разрешение	13MP
Датчик изображений	OV13870
Тип датчика	1/2.74"
Размер пикселя	1.25 um x 1.25 um
EFL	2.35 mm
F.NO	2.20
Пиксель	4224 x 3136
Угол обзора	117.2°(DFOV) 97.0°(HFOV) 79.3°(VFOV)
Размеры объектива	8.50 x 8.50 x 7.00 mm
Размер модуля	62.00 x 9.20 mm
Тип модуля	Фиксированный фокус
Интерфейс	MIPI
IC драйвера AF VCM	Никто
Тип объектива	650nm IR Cut
Рабочая Температура	-30°C to +85°C
Ответный разъем	BAF04-30083-0500

IMT-CICOE-DHK800W-A1 V1.1

8.46MP Sony IMX415 MIPI-интерфейс Фиксированный фокус Модуль камеры



Передний план



Вид сзади

Технические характеристики

Номер модуля камеры.	IMT-CICOE-DHK800W-A1 V1.1
Разрешение	8.46MP
Датчик изображений	IMX415
Тип датчика	1/2.8"
Размер пикселя	1.45 um x 1.45 um
EFL	2.70 mm
F.NO	2.80
Пиксель	3840 x 2160
Угол обзора	105.0°(DFOV) 92.8°(HFOV) 60.3°(VFOV)
Размеры объектива	15.30 x 15.30 x 23.40 mm
Размер модуля	119.30 x 22.00 mm
Тип модуля	Фиксированный фокус
Интерфейс	MIPI
IC драйвера AF VCM	Никто
Тип объектива	650nm IR Cut
Рабочая Температура	-30°C to +85°C
Ответный разъем	BAF04-30083-0500

IMT-CA-WX12M-XK-A1 V1.0

12MP Sony IMX378 MIPI-интерфейс Фиксированный фокус Модуль камеры



Передний план



Вид сзади

Технические характеристики

Номер модуля камеры.	IMT-CA-WX12M-XK-A1 V1.0
Разрешение	12MP
Датчик изображений	IMX378
Тип датчика	1/2.3"
Размер пикселя	1.55 um x 1.55 um
EFL	6.28 mm
F.NO	2.20
Пиксель	3840 x 2160
Угол обзора	128.0°(DFOV) 111.0°(HFOV) 92.1°(VFOV)
Размеры объектива	10.80 x 10.80 x 7.10 mm
Размер модуля	112.50 x 12.00 mm
Тип модуля	Фиксированный фокус
Интерфейс	MIPI
IC драйвера AF VCM	Никто
Тип объектива	650nm IR Cut
Рабочая Температура	-20°C to +70°C
Ответный разъем	AXE530127D

IMT-CA-WV13M-XK-A1 V1.0

13MP Sony IMX258 MIPI-интерфейс Фиксированный фокус Модуль камеры



Передний план



Вид сзади

Технические характеристики

Номер модуля камеры.	IMT-CA-WV13M-XK-A1 V1.0
Разрешение	13MP
Датчик изображений	IMX258
Тип датчика	1/3.06"
Размер пикселя	1.12 um x 1.12 um
EFL	2.35 mm
F.NO	2.20
Пиксель	4224 x 3192
Угол обзора	117.0°(DFOV) 97.0°(HFOV) 79.3°(VFOV)
Размеры объектива	8.50 x 8.50 x 6.95 mm
Размер модуля	112.50 x 11.50 mm
Тип модуля	Фиксированный фокус
Интерфейс	MIPI
IC драйвера AF VCM	Никто
Тип объектива	650nm IR Cut
Рабочая Температура	-20°C to +70°C
Ответный разъем	AXE530127D